



Cuidador e seu Berçário

Nina Orange

Magriet Brink



Matemática em Família
desde o berço

Early
Family
Math



Interactive Story

Português



Leitores Adultos

3 Níveis de Diálogo Escolha um nível apropriado para o seu filho. Reserve um tempo para reflexão ao fazer perguntas ou comentários. Ajude com a resposta quando seu filho tiver dificuldades e acompanhe as respostas corretas com perguntas ou comentários que sejam pequenas extensões da resposta da criança.

Nível 1 Faça perguntas simples e diretas. Pergunte e aponte para o que está na página. Onde está o brinquedo? O que eles estão fazendo? Qual o nome disso? Qual cor é essa? Quantas bolas têm aqui?

Nível 2 Faça perguntas genéricas ou abertas sobre o ponto em que a história está. O que você vê acontecendo aqui? O que são essas coisas?

Nível 3 Faça perguntas sobre o enredo. O que aconteceu? O que vai acontecer depois? Você já teve experiências ou viu coisas semelhantes a isso? Como ela se sente quando isso acontece?

Temas Matemáticos e Vocabulário Esta história aborda formas e geometria. Palavras para praticar: triângulo, retângulo, pentágono, hexágono, lados, diagonal, círculo, oval, cilindro, bola, esfera, faixa, fino, pequeno, grande, plano, pares, oposto, centro, longo, alto, duas vezes, medição e estimativa.

Leia, Converse e Divirta-se! As perguntas e comentários fornecidos são apenas o começo.

Para a 1ª leitura, leia as perguntas e comentários em vermelho

Para a 2ª leitura, leia as perguntas e comentários em azul

Para a 3ª leitura, leia as perguntas e comentários em verde

Depois disso, siga os interesses do seu filho e deixe a conversa fluir de maneira divertida.



Esta é a história do Cuidador e seu berçário de animais órfãos.

1. Um órfão é um animal jovem que não tem animais adultos para cuidar dele. Que problemas um animal órfão pode ter na natureza?

2. Os retângulos são formas de quatro lados como esta página. Observe como cada um dos portões e portas é um retângulo com uma peça diagonal cruzada. Adicionar uma peça diagonal cria dois triângulos, e os triângulos são mais rígidos e mais fortes que os retângulos.

3. Você consegue encontrar alguns triângulos e retângulos onde você está?



Agosto foi um mês agitado para o Cuidador e seus ajudantes no berçário.

1. Muitos filhotes de animais precisam de leite da mesma forma que os bebês humanos. Que tipo de leite você acha que eles estão colocando nas mamadeiras?

2. Temos triângulos e retângulos como antes, e agora temos muitos círculos. As mamadeiras são formas redondas que são chamadas de cilindros.

3. Há muitos trabalhos diferentes em um lugar que cuida de muitos animais. Veja se consegue descobrir qual é o trabalho de cada pessoa nesta imagem.



Mkite, de um ano de idade, chegou primeiro. Ela veio em uma velha caminhonete verde.

1. Este é um elefante bebê sem elefantes adultos para cuidar dele. Invente uma história sobre como este elefante veio a ficar sozinho.

2. Como você acha que o bebê elefante está se sentindo, e como você pode dizer? Nossos olhos e posição corporal podem revelar muito sobre nossos sentimentos.

3. Por que há listras pretas e amarelas na rampa descendo do caminhão?



O Cuidador e seus ajudantes estavam com muita pena de Mkite. Ela estava tão magra e triste.

1. Como você acha que essas pessoas se sentem sobre os animais que estão em apuros? Você acha que eles acreditam em seu trabalho?

2. Você já viu algum animal selvagem ferido ou não se sentindo bem? Se sim, como você se sentiu? É muito natural querer ajudar os outros em apuros.

3. Às vezes, quando uma pessoa está triste, ela para de comer normalmente. E, às vezes, pode funcionar de outra maneira também – se uma pessoa não está comendo corretamente, isso pode afetar sua saúde emocional. Todas as partes da vida de um animal precisam estar em equilíbrio.



Mas logo, Mkite ficou mais forte. Ela começou a brincar com os outros animais no berçário.

1. Em zoológicos e na natureza, esses animais geralmente são separados. Não é divertido ver os diferentes tipos de animais brincando juntos?!

2. Veja as diferentes formas nesta página. Existem retângulos nas janelas e a bola tem a forma de uma esfera.

3. Se você olhar bem de perto, a bola tem pentágonos (figuras de 5 lados) e hexágonos (figuras de 6 lados) nela.



Em outro dia de agosto,
um helicóptero pousou no
berçário.

1. Essa vista lá do alto, no
céu, é algo que você não tem a
oportunidade de ver com muita
frequência. Observe como os
telhados se parecem com retângulos
daqui de cima. O que isso lhe diz
sobre a forma dos cômodos sob os
telhados?

2. Há um círculo ao redor do topo
do helicóptero. Na verdade, não há
nada circular lá. O que está fazendo
parecer que há um círculo ali?

3. Há um segundo pequeno círculo
na extremidade do helicóptero.
Como estamos vendo de lado, esse
círculo parece uma forma oval muito
fina.



Cuidador e seus ajudantes correram para fora. No helicóptero havia um pequeno elefante sob um cobertor.

1. Um helicóptero só seria usado para um animal pequeno que precisasse de atenção muito rapidamente. Adivinhe que tipo de problema esse elefante tem.

2. Olhe para o carrinho em que eles vão carregar o animal. Por que precisa de quatro rodas? Que tipos de coisas normalmente são colocadas neste carrinho?

3. Há formas ao nosso redor, e elas são divertidas de se imaginar. Olhe para as nuvens. Todas essas nuvens têm fundos planos e topos macios. Por que você acha que muitas nuvens são assim?

Era Ndiwa. Ele tinha cinco dias de idade. Cuidador alimentou Ndiwa com uma mamadeira.

1. A saúde dos animais com apenas alguns dias de vida é muito frágil. Essa é uma das razões pelas quais havia tanta pressa para cuidar de Ndiwa.

2. Ndiwa está sendo alimentada com leite de uma mamadeira, assim como um bebê humano seria alimentado. Você já alimentou um bebê ou um animal bebê com uma mamadeira?

3. As mamadeiras de leite têm a forma de cilindros. Eles são redondos e os lados vão para cima e para baixo. Você vê algum cilindro ao seu redor? Eles não são tão comuns, então talvez você não veja nenhum.





O terceiro órfão naquele mês foi Malea. Ela chegou ao berçário em um trator vermelho. Ela tinha seis meses de idade.

1. Este órfão é muito mais velho que Ndiwa. Deve ser bem grande para estar em um reboque puxado por um trator. Que tipo de animal você acha que é?

2. Olhe para os dois pares de rodas do trator. O par de rodas traseiras é muito maior do que o par dianteiro. Por que você acha que é assim?

3. Que vantagem você teria em ter um par de rodas muito grande?



Malea, o rinoceronte, logo se tornou amigo íntimo de Enkare, um búfalo bebê. Eles iam a todos os lugares juntos.

1. Uma das coisas divertidas deste berçário é que os diferentes tipos de filhotes podem brincar juntos. Você acha que eles estão se divertindo?

2. Você já se perguntou que padrão os animais de quatro patas usam para se mover? Na próxima vez que tiver uma chance, observe com atenção e veja se consegue descobrir. (Eles movem primeiro o lado esquerdo, a pata de trás, e depois repetem no lado direito.)

3. Todos esses animais têm partes do corpo que vêm em pares em lados opostos de seu corpo, ou partes únicas no centro de seu corpo. Você consegue pensar em algum animal que tenha mais de uma parte do corpo que não vem em pares?



Uma noite, todos foram acordados pela chegada de Ambia.

1. Veja o quanto aquela pobre girafa teve que dobrar o pescoço para caber naquela gaiola. Por que você acha que eles não colocaram a girafa em uma gaiola maior?

2. Você já se espremeu em uma pequena caixa ou em outro espaço para brincar? Era assustador ou aconchegante estar em um espaço tão pequeno?

3. Olhe para todas essas estrelas! Quantas você consegue contar? Você já esteve em um lugar realmente escuro lá fora, onde podia ver mais estrelas do que pode contar?



Ambia tinha cinco meses de idade. Ela estava fraca depois de sua longa jornada.

1. Ambia parece fraca e triste. Esses pobres filhotes de animais estão longe de seus lares para receber cuidados que ajudem a salvar suas vidas. É difícil para um filhote de animal ficar sozinho em um lugar estranho.

2. Você já fez uma viagem para longe de casa por um longo tempo? Você se sentiu triste ou estava animado por estar em um novo lugar em uma aventura?

3. Uma estimativa é o melhor palpite quando é difícil contar alguma coisa. Qual é a sua estimativa de quantas manchas escuras a Ambia tem?



Por causa de seu longo pescoço, o Cuidador segurou a mamadeira no alto para alimentar Ambia.

1. Cuidador faz de tudo para deixar os animais confortáveis. Retirar o estresse da vida dos animais é uma parte importante para ajudá-los a ficarem saudáveis.

2. Quão alto está o Cuidador? Ele está mais alto do que a altura de uma pessoa. Ele está mais alto do que o dobro da altura de uma pessoa? Às vezes, é útil medir o tamanho de uma coisa em relação ao tamanho de algo que você conhece.

3. Faça a mesma coisa com esta árvore. Quantas pessoas de altura tem esta árvore? As pessoas faziam esse tipo de coisa há muito tempo, quando criavam comprimentos sobre os quais podiam falar com os outros. Por exemplo, eles mediram algumas coisas pelo comprimento de um pé ou pelo comprimento de uma passo.



Os pequenos gêmeos Abei e Moit chegaram no meio de agosto. Esses antílopes tinham apenas algumas horas de vida. Eles estavam muito doentes.

1. Como você acha que eles levaram esses filhotes de antílopes para o berçário tão rapidamente? Você acha que eles estavam assistindo ao nascimento?

2. Você já viu um animal ou pessoa recém-nascida? Eles parecem tão indefesos e de olhos arregalados. Eles estão vendo o mundo pela primeira vez e estão maravilhados!

3. É importante manter os recém-nascidos aquecidos. É por isso que essas imagens de animais recém-nascidos mostram cobertores sobre os animais. Você verá a mesma coisa para bebês humanos recém-nascidos.



Todos ficaram tristes quando Abei morreu uma semana depois de chegar ao berçário. Mas o Cuidador e seus ajudantes salvaram Moit.

1. Às vezes, as pessoas fazem o seu melhor e ainda assim as coisas não dão certo. Pense em um momento em que você fez o seu melhor e as coisas não correram bem.

2. Pode ser desanimador se esforçar e as coisas não darem certo. Quando você teve fracassos, isso o desencorajou ou fez com que você quisesse trabalhar ainda mais para garantir que as coisas saíssem melhor da próxima vez?

3. Quando as coisas vão mal, é importante entender por que isso aconteceu. Se aconteceram coisas que você não poderia ter previsto ou controlado, então isso é apenas má sorte. Se houveram coisas que você poderia ter feito melhor, é uma boa ideia aprender essas lições para que você faça melhor da próxima vez.



Os últimos órfãos a chegar em agosto foram Kopi, Kepi e Keji. Esses filhotes tinham duas semanas de idade. Eles estavam com muita fome quando chegaram.

1. Esses três filhotes parecem que vão se divertir muito um com o outro. Como o Cuidador e seus ajudantes se sentem em relação a esses filhotes? Como você sabe?

2. Estime quantas manchas esses filhotes têm ao todo. Agora, tente contar as manchas, talvez 2 de cada vez, e veja o quão perto está sua estimativa.

3. Crie um jogo de estimativa desafiando uns aos outros a olhar rapidamente para algo e peça que cada um faça uma estimativa. Em seguida, olhe para trás, conte o número real de coisas, e veja qual estimativa estava mais próxima. Com a prática, você ficará muito melhor nisso!

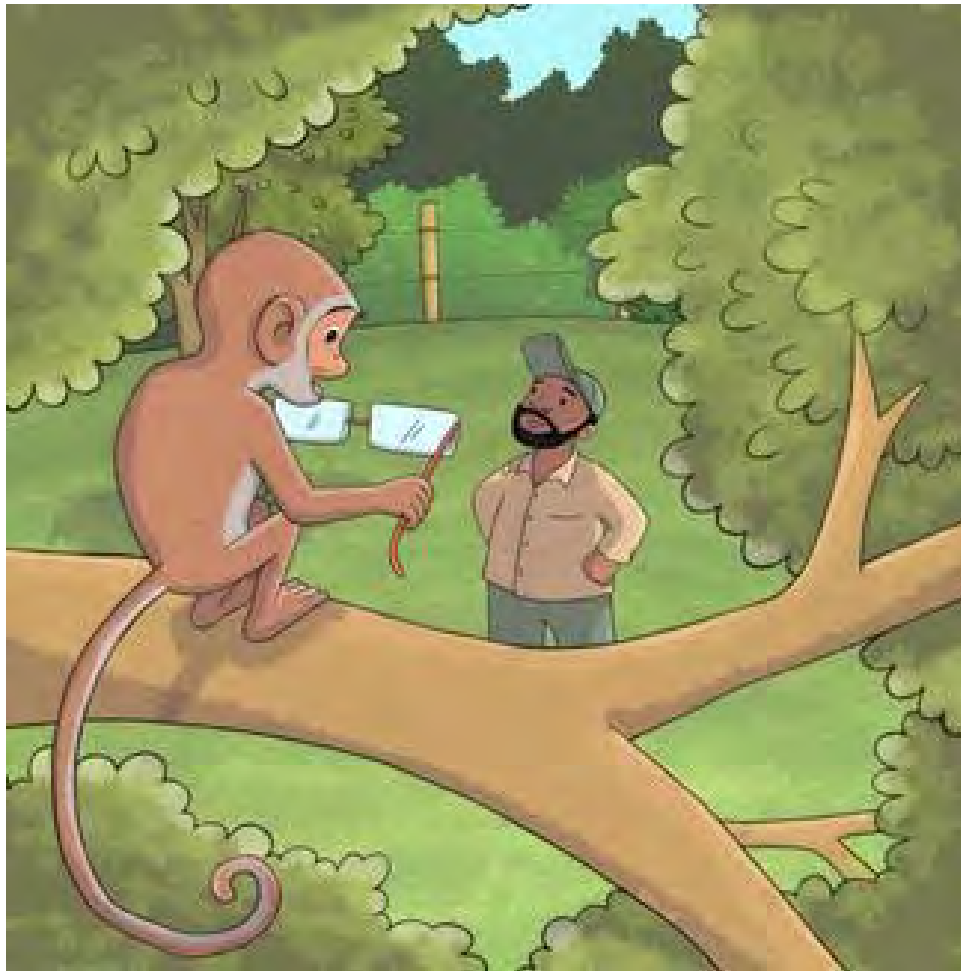


O Cuidador e seus ajudantes amam todos os animais, até mesmo os travessos.

1. Mesmo quando esses filhotes causam problemas, o Cuidador e seus ajudantes se divertem brincando com eles. Existem alguns animais com os quais você gosta de brincar?

2. Você gosta de brincar na água quando se lava? Os animais jovens não são tão diferentes das pessoas jovens.

3. O elefante mal cabe naquela banheira. O que você acha que eles farão quando o elefante crescer e não couber mais nesta banheira?



O bebê mais travesso era Lobolia. Lobolia gostava de esconder os óculos do Cuidador.

1. Você acha que o Cuidador pode ver sem os óculos? Se ele não puder ver, ele vai ter muita dificuldade em encontrar seus óculos. Ele não usa óculos em nenhuma das páginas anteriores, então não deve precisar muito deles.

2. Você se lembra de ter visto Lobolia na página anterior? Cuidador estava com os óculos no bolso da camisa durante o banho. Você acha que Lobolia roubou os óculos dele?

3. Seria muito fácil para Lobolia escapar do berçário. Essas cercas certamente não manteriam Lobolia dentro. Por que você acha que a Lobolia permanece por ali?



As pessoas no berçário trabalham duro para cuidar dos filhotes. Eles esperam que um dia os órfãos possam cuidar de si mesmos. Assim, eles poderão retornar à natureza.

1. Eles podem se importar com cada animal, mas os animais selvagens devem sempre voltar para a natureza se puderem lidar com isso. Deve ser triste, mas gratificante, ver seus animais se tornarem adultos saudáveis que podem prosperar na natureza.

2. Alguns animais têm ferimentos ou problemas permanentes que torna impossível a volta para a natureza. Você consegue pensar por que isso aconteceria?

3. Imagine ser um desses animais que está no berçário desde filhote. Você acha que o animal está animado para ir para a natureza, ou você acha que ele está com medo de ficar sozinho?

Quantos e qual idade? Leia a história novamente e responda a essas perguntas.

1. Quantos animais chegaram ao berçário no mês de agosto?
2. Quem chegou primeiro naquele mês? Quantos anos esse animal tinha?
3. Quem chegou por último? Quantos anos tinham esses animais?
4. Quem foram os animais mais jovens a chegar em agosto? Quantos anos eles tinham?
5. Quem foi o mais velho a chegar em agosto?

Revisar uma história depois de lê-la pode ajudá-lo a se lembrar dela muito melhor!

Keeper and his nursery

Author -- Nina Orange

Illustration -- Magriet Brink

Language -- English

Level -- First paragraphs

© African Storybook Initiative 2015

Creative Commons: Attribution 4.0

Source www.africanstorybook.org